



*Saç kurutma makinesi  
Kullanma kılavuzu*

*K 5140*

## Lütfen önce bu kılavuzu okuyun!

Değerli Müşterimiz,

Modern tesislerde üretilmiş ve titiz kalite kontrol işlemlerinden geçirilmiş olan ürününüzün size en iyi verimi sunmasını istiyoruz.

Bunun için, bu kılavuzun tamamını, ürünü kullanmadan önce dikkatle okuyun ve bir başvuru kaynağı olarak saklayın.

## Kullanma kılavuzu ürünü hızlı ve güvenli bir şekilde kullanmanıza yardımcı olur.

- Ürünü kurmadan ve çalıştırmadan önce kullanma kılavuzunu okuyun.
- Özellikle güvenlikle ilgili bilgilere uyun.
- Daha sonra da ihtiyacınız olabileceği için kullanma kılavuzunu kolay ulaşabileceğiniz bir yerde saklayın.
- Ayrıca ürün ile birlikte ilave olarak verilen diğer belgeleri de okuyun.

Bu kullanma kılavuzunun başka modeller için de geçerli olabileceğini unutmayın. Modeller arasındaki farklar kılavuzda açık bir şekilde vurgulanmıştır.



Bu ürün, çevreye saygılı modern tesislerde ) doğaya zarar vermeden üretilmiştir.



EEE Yönetmeliğine uygundur.

# İÇİNDEKİLER

---

<b>1</b>	<b>Güvenlik Uyarıları</b>	<b>2</b>
<b>2</b>	<b>Cihazın Teknik Özellikleri</b>	<b>3</b>
<b>3</b>	<b>Cihazın Kullanılması</b>	<b>4-5</b>
<b>4</b>	<b>Bakım ve Temizlik</b>	<b>6</b>
<b>5</b>	<b>Tüketici Hizmetleri</b>	<b>7</b>

---

# 1 Güvenlik Uyarıları

• Saç Kurutma Makinenizi kullanmadan önce bu kılavuzu dikkatlice okuyunuz ve gelecekte başvurmak üzere saklayınız. Eğer ürününüzü başkasına vererseniz bu kılavuz ile birlikte veriniz.

• Ürününüzü kullanmadan önce bütün parçaları ambalajdan çıkarınız. Aksesuarları eksik, kırık veya hasarlı ise kullanmayınız ve çalıştığından emin olmadan ambalajı atmayınız.

• Saç Kurutma Makinenizi bu kılavuzda belirtilen amaçlar dışında kullanmayınız.



• Saç Kurutma Makinesini banyoda, duşta veya su dolu küvette kullanmayınız.

Ürününüz çalışırken ıslak zeminler veya kumaşlar üzerine koymayınız. Islak elle tutmayınız. Bir saç kurutucu banyo odasında kullanıldığında, kurutma işlemi sona erdikten sonra kurutucu fişini prizden çıkarınız, çünkü kurutucu devresi açık da olsa, suya yakınlık bir tehlike arz eder.

• Saç Kurutma Makinesini kullanmadığınız zamanlarda anahtarını KAPALI (0) konuma getirip, fişini prizden çekiniz. Ek koruma olarak, banyo odasını besleyen elektrik devresinde, beyan değeri 30mA'ı aşmayan artık çalışma akımlı bir artık düzeni (RCD)'nin kullanıldığı bir tesisatın bulundurulması tavsiye olunur.

• Bu ürünle birlikte verilenler dışında ilave bir parça/aksesuar kullanmayınız. Kullandıktan sonra ürününüzün soğumasını bekleyiniz.

• Saç Kurutma Makinesi, bozulmuşsa, kablosu ve fişi zarar görmüşse ürünü çalıştırmayınız. Saç spreyleri, sprey jöleler, tutuşabilir madde içerir. Ürün çalışırken saçınıza sprey püskürtmeyiniz.

• Ürününüz, emniyetiniz ve ürününüzün korunması için emniyet termiği ile donatılmıştır. Ürününüzün arka hava alma panjurunun herhangi bir sebeple kapatılması veya önden hava çıkışının engellenmesi (kafaya dayanması vb. nedenler) durumunda oluşacak aşırı ısınmadan dolayı, ürününüz otomatik olarak duracaktır. Arka hava alma panjuru açıldıktan ve kısa bir soğuma süresi geçtikten sonra ürününüz tekrar çalışır duruma gelecektir.

Her kullanımdan önce hava alma panjurunun toz, tüy vb. maddeler ile kapalı olmadığını gözleyiniz.

4. Bölümde belirtildiği şekilde temizleyiniz.

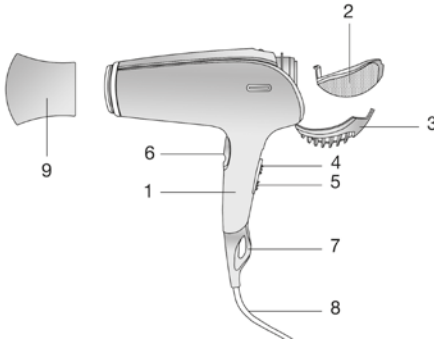
• Ürününüz, fiziksel ( görsel, işitsel) veya zihinsel engelliler, çocuklar ve deneyim, bilgi eksikliği olan kişiler tarafından, güvenliklerinden sorumlu bir kişinin gözetimi olmaksızın kullanılmamalıdır.

• Çocuklar ürün kullanılırken gözetim altında bulundurulmalı ve çocukların ürün ile oynamadıklarından emin olunmalıdır.

• Saç Kurutma Makinesini zaman ayarlayıcı veya benzeri cihazları ile dış bağlantı kurarak kesinlikle çalıştırmayınız.

• Besleme kordonu hasarlanırsa, bu kordon tehlikeli bir duruma engel olmak için, imalatçısı veya onun serbest acentesi ya da aynı derecede ehil bir personel tarafından değiştirilmelidir.

## 2 Cihazın Teknik Özellikleri



Resim 1

- 1 Ana gövde
- 2 Hava filtresi
- 3 Hava Alma Panjuru
- 4 Açma - Kapama / Hız anahtarı
- 5 Sıcaklık kontrol anahtarı
- 6 Hızlı soğutma anahtarı (Cool Shot)
- 7 Askı soketi
- 8 Fişli kablo
- 9 Hava toplayıcı

<b>K 5140</b>	
<b>Güç</b>	: 1800-2000W
<b>Gerilim</b>	: 220-240V~
<b>Frekans</b>	: 50-60 Hz
<b>Elektrik çarpmasına karşı koruma sınıfı</b>	: II
<b>Su girişine karşı koruma sınıfı</b>	: Olağan
<b>Türü / Tipi</b>	: Elde kullanılan / Başlangıç konumuna kendiliğinden gelen ısı kesicili

Ürünün üzerinde bulunan işaretlemelerde veya ürünlerde birlikte verilen diğer basılı dokümanlarda beyan edilen değerler, ilgili standartlara göre laboratuvar ortamında elde edilen değerlerdir. Bu değerler ürünün kullanım ve ortam şartlarına göre değişebilir.

### 3 Cihazın Kullanılması

**DİKKAT:** 1. Bölümde belirtilen Güvenlik Kurallarına uyunuz.

#### Çalıştırılması

Saç Kurutma Makinenizin üzerinde HIZ, ISI, SOĞUTMA kontrolünü sağlayan 3 anahtar bulunmaktadır.

#### Açma - Kapama / Hız anahtarı

(Resim 1/4 no'lu parça)

3 Konumludur

0 Kapalı (Durdurma)

1 Normal

2 Hızlı üfleme

Daha yoğun ve gür saçlar için yüksek hız (2) kullanınız.

Daha ince saçlar ve şekil verme sırasında düşük (1) hızı kullanınız.

Saç Kurutma Makinenizi kapatmak için anahtar düğmesini en alt (0) konumuna getiriniz. (Resim 2-a)

#### Sıcaklık Kontrol Anahtarı

(Resim 1/5 no'lu parça)

3 Konumludur

Isı kapalı

1 Ilık

2 Sıcak

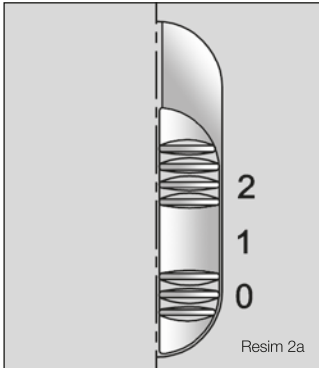
Hızlı kurutmak için yüksek sıcaklık ayarını (2) seçiniz.

Şekillendirmek için (1) ılık konumunu seçiniz.

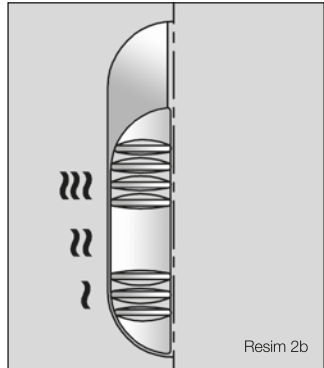
Şekillendirme sonucu saçı düzeltmek için anahtar düğmesini ısı kapalı konumuna getiriniz. (Resim 2-b).

#### Hızlı Soğutma Anahtarı

Basılı olduğu sürece soğuk hava üfler. Bıraktığınız zaman yay etkisi ile geri gelerek önceden ısı kontrol anahtarında ayarlı olan sıcaklıktaki havayı üfler. (bkz. resim 1/6 no'lu parça).



Resim 2a

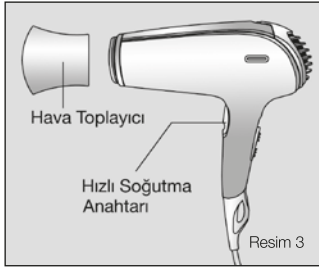


Resim 2b

## Saçınızın Kurutulması ve Şekillendirilmesi

Banyodan sonra saçınızdaki fazla suyu havlu ile alınız.

Hızlı kurutma için hava toplayıcıyı çıkartınız (Resim 3) ve ürününüzün kontrol anahtarlarını HIZLI (2) ve SICAK (2) konumlarına getiriniz.



Saçınızı şekillendirmek istediğinizde aksesuarlardan yararlanınız. Saçınız tam kurumadan önce hız anahtarını normal (1) konumuna getiriniz.

### Hava Toplayıcı (Resim 3)

Daha hızlı ve kolay şekillendirmek için hava akımı belirli bir alanda yoğunlaştıran hava toplayıcı kullanınız.

Saçınıza fön çekerken veya şekillendirirken (Örn: Bigudi veya yuvarlak fırça ile) hava toplayıcıyı tuttuğunuz bölgeye 15 sn. sonra Hızlı Soğutma Anahtarına basarak soğuk hava uyguladığınızda, saçınızın kalıcı şekil aldığı görülebilir. (Hızlı Soğutma Fonksiyonu)

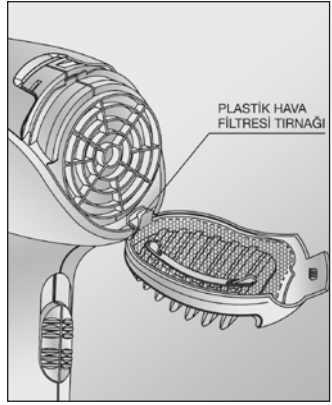
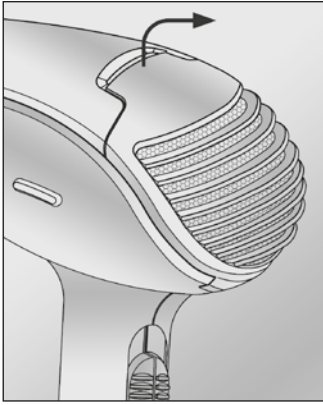
Anahtar düğmesine basmayı bıraktığınızda Saç Kurutma Makineniz önceki konumuna otomatik olarak geri dönecektir.

Fişli kabloyu Saç Kurutma Makinesi'nin etrafına sarmayınız.

Fişli kabloda herhangi bir hasar tespit ettiğinizde, ürünü olduğu gibi en yakın ARÇELİK servisine götürünüz.

Saç Kurutma Makinesini, banyo küvetlerinde, leğenlerde veya diğer kaplarda bulundurulmuş suya yakın yerlerde kullanmayınız.

## 4 Bakım ve Temizlik



- Saç Kurutma Makinenizi kullanmadığınız zamanlarda ve temizlemeden önce kapatınız, fişi prizden çekiniz ve soğumasını bekleyiniz.
- Saç Kurutma Makinenizi asla yıkamayınız. Dış yüzeyi yumuşak, nemli bir bezle silerek temizleyiniz. Aşındırıcı madde ve malzemeler ile silmeyiniz.
- Hava alma panjuru gövdeye, hava alma panjuru üzerindeki tırnakların kilit sistemi şeklinde gövdeye geçmesi ile tespit edilmiştir.
- Hava alma panjuru gövde üst kısmından geriye doğru çekerek açınız.
- Plastik hava filtresini, plastik hava alma panjuru tırnaklarından çıkarınız.
- Plastik hava alma panjuru ıslak bir bez yardımı ile silip kurulumuz.

- Plastik hava filtresinin üzerinde birikmiş tozu-tortuları yıkayıp saçları temizleyiniz. Yerine takmadan önce iyice kurulumuz.
- Tüm temizlik işleminden sonra kurutma yapmadan cihazı kesinlikle çalıştırmayınız.
- Plastik hava filtresini plastik hava alma panjuru üzerine takınız.
- Plastik hava alma panjuru yukarıya doğru kaldırıp bastırarak yerine takınız. (Resim 5).
- Belirli bir süre kullandıktan sonra plastik hava alma panjuru ve plastik hava filtresini temizleyiniz.

### Muhafazası

Ürününüzün uygun muhafazası için sapın uç kısmında özel olarak yapılmış askı soketi bulunmaktadır. (Resim 1/7 nolu parça).



## 5 Tüketici Hizmetleri

Değerli Müşterimiz,

Sizlere iyi ürün vermek kadar, iyi hizmet vermenin de önemine inanıyoruz. Bu nedenle siz bilinçli tüketicilere çok geniş kapsamlı yeni hizmetler sunmaya devam ediyoruz.

Yetkili Servislerimizin haftanın 7 günü 09:00 - 22:00 saatleri arasında hizmet vermeye başlamasının ardından, Arçelik Çağrı Merkezi haftanın 7 günü 24 saat yeni telefon numarası 444 0 888 ile canlı olarak hizmet vermeye başladı.

Doğrudan bu numarayı çevirerek Arçelik Çağrı Merkezine başvurabilir ve arzu ettiğiniz hizmeti talep edebilirsiniz.

**Arçelik Hizmet Merkezi**

**444 0 888**

(Sabit telefonlardan veya cep telefonlarından alan kodu çevirmeden\*)

**Diğer Numara**

**(0216) 585 8 888**

Çağrı Merkezimize ayrıca [www.arcelik.com](http://www.arcelik.com) adresindeki Tüketici Hizmetleri bölümünde bulunan formu doldurarak ya da 0216 585 8 888 nolu telefonu arayarak ya da 0216 423 23 53 nolu telefona faks çekerek ulaşabilirsiniz.

Yazılı başvurular için adresimiz: Arçelik Çağrı Merkezi, Ankara Asfaltı Yarı, 34950 Tuzla / İSTANBUL

Aşağıdaki önerilere uymanızı rica ederiz.

1. Ürününüzü aldığınızda Garanti Belgesini Yetkili Satıcınıza onaylattırınız.
2. Ürününüzü kullanma kılavuzu esaslarına göre kullanınız.
3. Ürününüzle ilgili hizmet talebiniz olduğunda yukarıdaki telefon numaralarından Çağrı Merkezimize başvurunuz.
4. Hizmet için gelen teknisyene "teknisyen kimlik kartı" sorunuz.
5. İşiniz bittiğinde servis teknisyeninden "HİZMET FİŞİ" istemeyi unutmayınız. Alacağınız Hizmet Fişi, ileride ürününüzde meydana gelebilecek herhangi bir sorunda size yarar sağlayacaktır.
6. Kullanım ömrü: 7 yıldır. (Ürünün fonksiyonunu yerine getirebilmesi için gerekli yedek parça süresi.)





*Garanti ile ilgili olarak  
Müşterinin Dikkat Etmesi  
Gereken Hususlar*

*ARÇELİK tarafından verilen bu garanti, Saç Kurutma Makinesi'nin normalin dışında kullanılmasından doğacak arızaların giderilmesini kapsamadığı gibi, aşağıdaki durumlarda da garanti dışıdır.*

- 1. Kullanma hatalarından meydana gelen hasar ve arızalar;*
- 2. Ürünün müşteriye tesliminden sonraki yükleme, boşaltma ve taşıma sırasında oluşan hasar ve arızalar;*
- 3. Voltaj düşüklüğü veya fazlalığı; hatalı elektrik tesisatı; ürünün etiketinde yazılı voltajdan farklı voltajda kullanma nedenlerinden meydana gelecek hasar ve arızalar;*
- 4. Yangın ve yıldırım düşmesinden meydana gelecek hasar ve arızalar;*
- 5. Ürünün kullanma kılavuzlarında yer alan hususlara aykırı kullanılmasından kaynaklanan arızalar.*

*Ürüne yetkisiz kişiler tarafından yapılan müdahalelerde ürüne verilmiş garanti sona erecektir.*

*Yukarıda belirtilen arızaların giderilmesi ücret karşılığında yapılır.*

*Ürünün kullanım yerine montajı ve nakliyesi ürün fiyatına dahil değildir.*

*Garanti belgesinin tekemmül ettirilerek tüketiciye verilmesi sorumluluğu, tüketicinin malı satın aldığı satıcı, bayi, acenta ya da temsilciliklere aittir. Gerenti belgesi üzerinde tahrifat yapıldığı, ürün üzerindeki orijinal seri numarası kaldırıldığı veya tahrif edildiği takdirde bu garanti geçersizdir.*

*Üretim Yeri: Türkiye*

*Ürününüz Arçelik A.Ş. adına Elma Ev Aletleri Sanayi ve Ticaret A.Ş.  
Atatürk Organize Sanayi Bölgesi 10001 Sokak No:14 Çiğli 35620 İzmir - TÜRKİYE tarafından  
üretilmiştir.*

*Ürününüzün CE uygunluğu TÜV Japan Ltd. Global Technology Assessment Center  
4-25-2 Kita-Yamata, Tsuzuki-ku Yokohama 224-0021 Japan Phone: +81 45914-3888 tarafından  
onaylanmıştır.*

**Çağrı Merkezi**

**444 0 888**

**Diğer Numara**

**0216 585 8 888**

Arçelik A.Ş. Tuzla 34950 İstanbul  
Telefon (0216) 585 85 85 Faks (0216) 585 85 80

# saç kurutma makinesi

 **arçelik**

**Garanti  
Belgesi**

ARÇELİK Saç Kurutma Makinesi'nin, kullanma kılavuzunda gösterildiği şekilde kullanılması ve Arçelik'in yetkili kaldığı Servis elemanları dışındaki şahıslar tarafından bakım, onarım veya başka bir nedenle müdahale edilmemiş olması şartıyla, bütün parçaları dahil olmak üzere tamamı malzeme, işçilik ve üretim hatalarına karşı 2 (İKİ) YIL SÜRE İLE GARANTİ EDİLMİŞTİR.

Garanti kapsamı içinde gerek malzeme ve işçilik gerekse montaj hatalarından dolayı arızalanması halinde yapılan işlemler için işçilik masrafı, değiştirilen parça bedeli ya da başka bir ad altında hiçbir ücret talep edilmeyecektir. Garanti süresi içinde yapılacak onarımlarda geçen süre, garanti süresine ilave edilir. Tamir süresi en fazla 20 iş günüdür. Bu süre mamulün yetkili servis atölyelerimize, yetkili servis atölyelerimiz bulunmaması durumunda Yetkili Satıcılarımıza veya Firmamıza bildirildiği tarihten itibaren başlar. Ürünün arızasının 10 iş günü içerisinde giderilememesi halinde Arçelik A.Ş. ürünün tamiri tamamlanuncaya kadar, benzer özelliklere sahip başka bir ürünü, müşterinin kullanımına tahsis edecektir.

Arızanın giderilmesi konusunda uygulanacak teknik yöntemlerin tespiti ile değiştirilecek parçaların saptanması tamamen firmamıza aittir. Arızanın giderilmesi ürünün bulunduğu yerde veya Yetkili Servis atölyelerinde yapılabilir. Müşterimizin buna onayı şarttır.

Ancak;

Tüketicinin onarım hakkını kullanmasına rağmen malın;

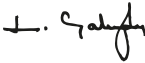
-Tüketicieye teslim edildiği tarihten itibaren, garanti süresi içinde kalmak kaydıyla, bir yıl içerisinde en az dört defa veya imalatçı-üretici ve/veya ithalatçı tarafından belirlenen garanti süresi içerisinde altı defa arızalanmasının yanı sıra, bu arızaların maldan yararlanmayı sürekli kılması,

-Tamiri için gereken azami süresinin aşılması,

-Firmanın servis istasyonunun, servis istasyonunun mevcut olmaması halinde sırayla satıcısı, bayii, ecentesi, temsilciliği, ithalatçısı veya imalatçı-üreticisinden birisinin düzenleyeceği raporla arızanın tamirini mümkün bulunmadığının belirlenmesi durumlarında, tüketici malın ücretsiz değiştirilmesini, bedel iadesi veya ayıp oranda bedel indirimi talep edebilir. Garanti belgesi ile ilgili olarak çakılabilecek sorunlar için T.C. Gümrük ve Ticaret Bakanlığı, Tüketicinin Korunması ve Piyasa Gözetim Genel Müdürlüğü'ne başvurulabilir. Bu belgenin kullanılmasında; 4077 sayılı Tüketicinin Korunması Hakkında Kanun ve bu Kanun'a dayanılarak yürürlüğe konulan Garanti Belgesi Uygulama Esaslarına dair Yönetmelik uyarınca, T.C. Gümrük ve Ticaret Bakanlığı, Tüketicinin Korunması ve Piyasa Gözetim Genel Müdürlüğü tarafından izin verilmiştir.

**ARÇELİK A.Ş.**

**GENEL MÜDÜR**



**GENEL MÜDÜR YRD.**



Seri No: \_\_\_\_\_

Tip: K 5140 \_\_\_\_\_

Teslim Tarihi, Yeri: \_\_\_\_\_

Fatura Tarihi, No: \_\_\_\_\_

Satıcı Firma Ünvanı: \_\_\_\_\_

Adres: \_\_\_\_\_

Tel-Faks: \_\_\_\_\_

Satıcı Firma (Kaşe ve imza): \_\_\_\_\_

Bu belge, T.C. Gümrük ve Ticaret Bakanlığı'nın 88748 no'lu ve 09.08.2010 izin tarihli belgesine göre düzenlenmiştir.

Bu bölümü, Ürünü aldığınız Yetkili Satıcı imzalayacak ve kaşeleyecektir